

LA PARTECIPAZIONE PER IL REGOLAMENTO URBANISTICO



DEL COMUNE DI PIOMBINO







RIVELLINO - 20 LUGLIO 2011

LE ATTIVITA'

PREPARATORIE

-  Incontri con gli uffici tecnici
-  Incontro con i quartieri

PARTECIPATIVE

-  Postazione itinerante
-  Laboratori di discussione nei 4 quartieri
-  Geoblog
-  Incontro con categorie e portatori d'interesse

GLI STRUMENTI E LA COMUNICAZIONE

- 📍 **PAGINA WEB** sul sito del Comune
- 📍 **GUIDA AL REGOLAMENTO URBANISTICO** (1000 copie)
- 📍 **COMUNICATI STAMPA**
- 📍 **LETTERA A TUTTE LE FAMIGLIE**
- 📍 **OLTRE 200 TELEFONATE DI INVITO**





Oltre 800 guide distribuite



Contatti diretti con oltre 240 persone



DOVE:

24-28 Maggio Festival Quanto Basta

20 giugno Festa al porto di Salivoli

23 giugno Notte dei Falò

24 giugno coop di Salivoli

24 giugno coop di Riotorto

25 giugno Mercato filiera corta del Cotone

2 luglio Mercato settimanale di Riotorto

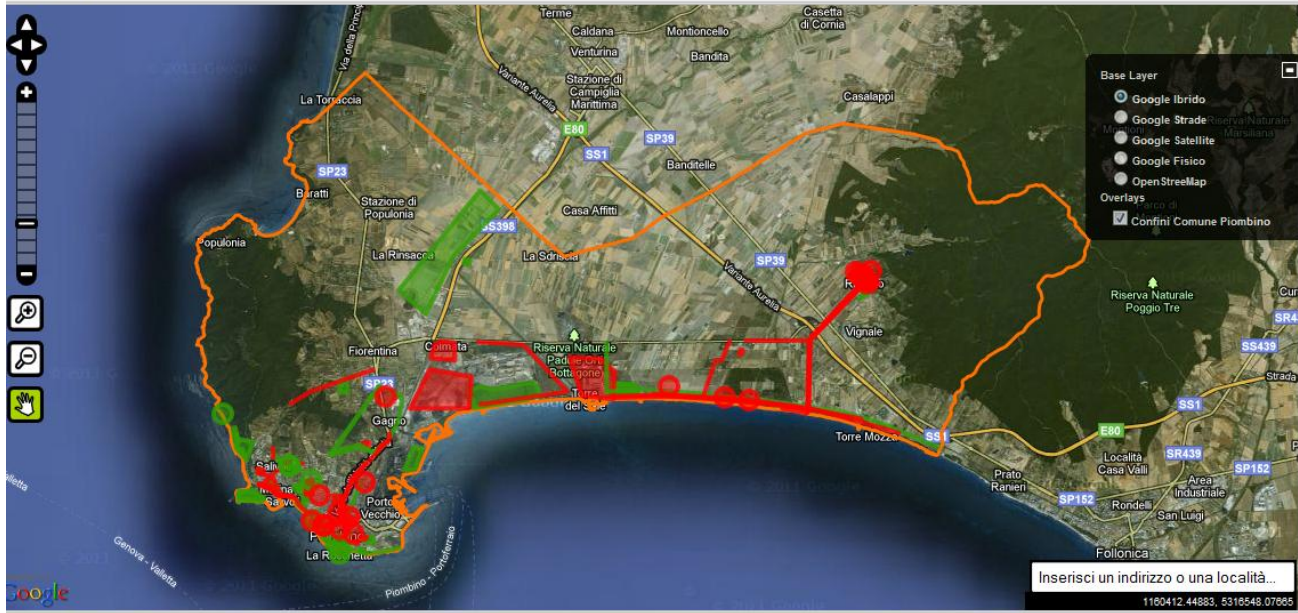
2 luglio Festa della Sdriscia

3 luglio Estate in Piazza - mercato ambulanti

PER INFORMARE SULLE ATTIVITA'

PER RISPONDERE A DOMANDE

PER RACCOGLIERE SEGNALAZIONI



[Consulta le segnalazioni!](#)

[Fai La tua Segnalazione](#)

Elementi di valore

- On Off Area di valore
- On Off Tratto di valore
- On Off Punto di valore

Elementi di criticità

- On Off Area di criticità
- On Off Tratto di criticità
- On Off Punto di criticità

1160412.44883, 5316548.07665

Credits

unedì 18/07/2011



129 SEGNALAZIONI (al 19 luglio)

Per categoria:

- 10 – rete commerciale
- 14 – ricettività e turismo
- 15 – servizi pubblici
- 41 – spazi pubblici
- 49 – viabilità e parcheggi

Per tipologia:

- 77 – elementi di criticità
- 52 – elementi di valore

Per località:

- 38 - centro urbano
- 30 - salivoli
- 29 - riotorto
- 13 - fiorentina
- 6 - montemazzano
- 4 - colmata-gagno
- 4 - ghiaccioni
- 3 - popolonia
- 2 - cotone poggetto



RIOTORTO (6 luglio) → 35-40 cittadini



SALIVOLI (7 luglio) → 30-35 cittadini



CENTRO URBANO (14 luglio) → 40-50 cittadini



POPULONIA (15 luglio) → 35-40 cittadini

**Totale
140-160
cittadini**



MODALITA' DI DISCUSSIONE E OBIETTIVI



PICCOLI GRUPPI FACILITATI



UNA MACRO DOMANDA "COME MIGLIORARE LA QUALITA' DEL TERRITORIO"



FAR EMERGERE ELEMENTI IN INDICAZIONI PER I 5 TEMI:

- viabilità e parcheggi
- servizi pubblici
- spazi pubblici
- rete commerciale
- ricettività e turismo



CONFRONTARSI E ASCOLTARE PER DEFINIRE LE PRIORITA' DI INTERESSE COLLETTIVO

ELEMENTI GENERALI: VIABILITA' E PARCHEGGI



Alleggerire il traffico nel centro urbano (ZTL) potenziando la rete dei parcheggi periferici *Per i residenti – per gli eventi – per i turisti. Esempi:*



Area Città Futura – Giardino via Medaglie d'Oro



Area stazione (tramite arretramento binari)



Area terminal bus



Realizzare il secondo ingresso/uscita per Piombino

Per i cittadini – per i turisti – per i flussi del porto; Per il traffico (ingolfamenti su viale unità d'Italia); Per mostrare la parte migliore della città



Potenziare la rete dei percorsi ciclabili. Esempi:



In città il continuo di viale Amendola verso Salivoli



Collegamenti da Riotorto verso la costa est



Con percorsi panoramici e valorizzazione di collegamenti interni

ELEMENTI GENERALI: SERVIZI PUBBLICI



Potenziare la rete di trasporto pubblico anche attraverso la rete dei binari di superficie. Esempio:



Collegamento tra le stazioni di Campiglia – Populonia – Piombino - Porto



Favorire la fruibilità dei servizi in relazione alla loro localizzazione (ospedale, poli scolastici)



Prevedere servizi di prima necessità nelle zone più periferiche. Esempio:



Farmacia e ambulatorio al Cotone e a Populonia



Verificare la reale necessità di nuove residenze e non prevedere nuovo consumo di suolo

ELEMENTI GENERALI: SPAZI PUBBLICI



Valorizzare e riqualificare gli spazi pubblici esistenti. Esempi:



Piazze e giardini (piazza dante, il vallone a salivoli, etc.)



Spazi di aggregazione spontanea come le panchine di cittadella



Favorire la fruizione dei luoghi di pregio di Piombino in particolare valorizzando i punti panoramici e i percorsi naturalistici.



Realizzare luoghi di aggregazione in particolare nei quartieri più periferici. Esempio:



Centri civici ed in generale spazi per l'organizzazione di attività a Riotorto, Populonia, Cotone

ELEMENTI GENERALI: RETE COMMERCIALE



Favorire lo sviluppo di un commercio di vicinato attraverso azioni ad hoc. Esempio:



Pedonalizzazione della via centrale di Riotorto



Valorizzazione della zona dei portici



Incentivare lo sviluppo della piccola media impresa con l'avvio del nuovo nucleo produttivo Colmata-Gagno. Esempi:



Avvio del nuovo nucleo produttivo colmata-gagno



Sviluppo di un'area artigianale nella zona di San Rocco



Creare un equilibrio tra il commercio della grande distribuzione e il piccolo commercio. Esempio:



Nuova coop del centro urbano e future previsioni nelle aree artigianali

ELEMENTI GENERALI: TURISMO E RICETTIVITA'



Valorizzare il territorio per favorire un turismo di qualità rispettoso dei valori di tutela ambientale e paesaggistica. Esempio:



Differenziare l'offerta ma NO al turismo in stile Rimini



Migliorare gli accessi alle spiagge e sulla costa. Esempi:



Da pontedoro a fosso alle canne



Attenzione all'accessibilità per disabili



Aumentare l'offerta di strutture ricettive riutilizzando strutture esistenti senza nuovo consumo di territorio



Promuovere il territorio. Esempi:



Differenziare l'offerta a seconda delle stagioni (mare, parchi, percorsi pedonali e ciclabili, campagna, etc.)



Sinergia con tutta la val di cornia, la provincia e la regione